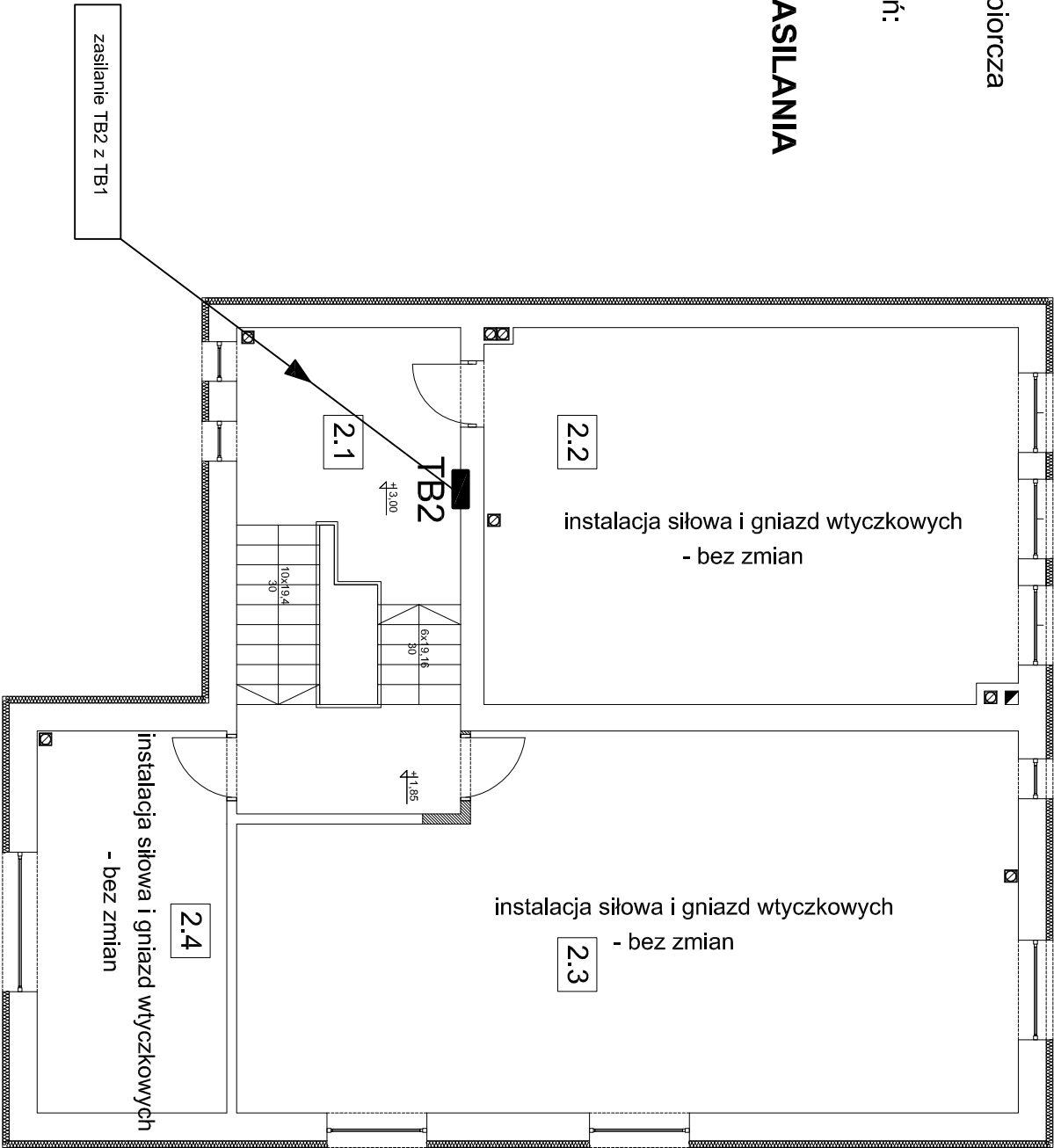


Instalację elektryczną w poszczególnych pomieszczeniach wykonać zgodnie z obowiązującymi przepisami i normami:
- PN-HD 60364 (Instalacje elektryczne w obiektach budowlanych),

Instalacja elektryczna odbiorcza w układzie TN-S

Ochrona od porażeń:

SAMOCZYNNE
WYŁĄCZANIE ZASILANIA



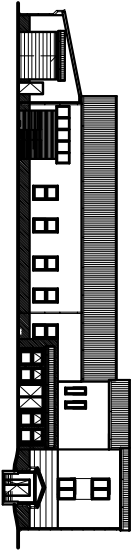
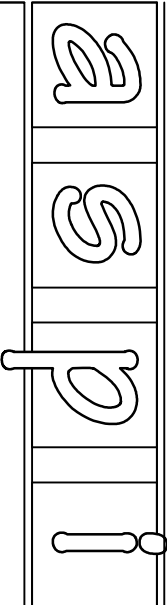
LEGENDA:

TB2

projektowana rozdzielnica

Zestawienie powierzchni			
Numer	Nazwa	Wykończenie	Powierzchnia
2.1	Hall	Terakota	24,66 m2
2.2	Sala	Terakota	45,27 m2
2.3	Sala	Terakota	62,69 m2
2.4	Sala	Terakota	16,39 m2
			149,01 m2

Zastrzegam się wszelkie prawa wynikające z Ustawy o prawie autorskim. Rysunek niniejszy nie może być w całości lub w części przerabiany, uzupełniany lub odtapowany komikolwiek, bez pisemnej zgody firmy aspi.



NAZWA I ADRES OBIEKTU	ROZBUDOWA BUDYNKU PEŁNIĄCEGO FUNKCJE SPOŁECZNO-KULTURALNĄ Z PRZEBUDOWĄ ORAZ ADAPTACJĄ POMIESZCZEN NA ŚWIETLICĘ WIEJSKĄ Z ZAPLECZEM WILCZA WOLA DZ. NR 5564/16, 5564/17		
INWESTOR	GMINA DZIKOWIEC UL. DWORSKA 62 36-122 DZIKOWIEC		
TEMAT	INSTALACJA SIŁOWA I GNIAZD WTYCZKOWYCH - rzut I piętra		
PROJEKTANT	GRZEGORZ KOPEĆ E-75/01 UPR. W SPEC. INSTAL. ELEKTR.		
SPRAWDZAJĄCY	Janusz PIENOCZEWSKI E-198/02 UPR. W SPEC. INSTAL. ELEKTR.		
OPRACOWAŁ			
SKALA	DATA	NR RYS.	BRANŻA
1:100	12.2015	E-2	Elekt.
autorskie studio projektowo-inwestycyjne			
ul.Biernackiego 13a/39 39-300 MIELEC tel.(017) 788 46 46			
e-mail:aspi@aspi.com.pl www.aspi.com.pl			